



## CHERRY WINTER RUN - PAUL

# REGULAMENTO

### 1. ENQUADRAMENTO

O Grande Prémio de Atletismo “CHERRY WINTER RUN - PAUL” é uma prova que se realiza no próximo dia 13 de Dezembro de 2025 (Sábado), na freguesia do Paul – Covilhã. Trata-se de uma organização da Associação Paul Cultural Desportivo com colaboração da Câmara Municipal da Covilhã, Junta de Freguesia do Paul, e com o sponser principal Cherry Sculpture Hotel. Conta ainda, com o suporte técnico da empresa PTN – Eventos Desportivo e com o ajuizamento e apoio técnico da Associação de Atletismo de Castelo Branco.

### 2. PARTICIPAÇÃO

A participação é aberta a atletas federados e não federados e população em geral, de ambos os sexos, em representação individual e colectiva que, pelo fato de se inscreverem, aceitam as normas regulamentares. A prova é destinada aos seguintes escalões e categorias:

ESCALÕES MASC FEM	IDADES
<b>CORRIDA DA PEQUENADA</b>	Nascidos em 2018 até 2025
<b>BENJAMINS A</b>	Nascidos em 2016 a 2017
<b>BENJAMINS B</b>	Nascidos em 2014 a 2015
<b>INFANTIS</b>	Nascidos em 2012/2013
<b>INICIADOS</b>	Nascidos em 2010/ 2011
<b>JUVENIS</b>	Nascidos em 2008 /2009
<b>JUNIORES</b>	Nascidos em 2006/ 2007
<b>SENIORES</b>	Nascidos em 2005 e anteriores
<b>VETERANOS I</b>	dos 35 aos 44 anos
<b>VETERANOS II</b>	dos 45 aos 54 anos
<b>VETERANOS III</b>	a partir dos 55 anos



### 3. INSCRIÇÕES

#### 3.1 Procedimentos

As inscrições da vertente de corrida, devem ser remetidas impreterivelmente no site [www.meutempo.pt](http://www.meutempo.pt) até dia 7 de Dezembro de 2025 pelas 23h59, após esta data organização reserva-se do direito de não aceitar. No que respeita ao Secretariado o mesmo funciona junto ao local de partida da prova (Complexo Desportivo da Raboleirada - Paul), a partir do dia 12 de Novembro em horários a definir.

A emissão do recibo das inscrições realizadas neste evento, terá de ser solicitado impreterivelmente até dia 30 de Dezembro de 2025, através do e-mail: [paulculturaldesportivo@gmail.com](mailto:paulculturaldesportivo@gmail.com)

#### 3.2 Taxa de inscrição

A inscrição nas corridas da Pequenada e Benjamins A e B é GRATUITA.

A inscrição nas corridas jovens (infantis, iniciados e juvenis) têm um custo de 3,00€ e contempla um kit de participação.

A inscrição na corrida de 10km, tem um custo de 10,00€ e contempla um kit de participação. Estes preços aplicam-se em fase única.

### 4. KIT DE PARTICIPAÇÃO

- Saco com Dorsal Personalizado c/chip eletrónico
  - T-Shirt OFICIAL "Cherry Winter Run"
  - Medalha Finisher
  - Lanche/Jantar
  - Outros brindes dos parceiros oficiais
- *Os kits de participação devem ser recolhidos impreterivelmente até às 14h00 do dia 13 de Dezembro de 2025. Após essa data, a organização reserva-se ao direito de não facultar esse serviço a atletas ou clubes.*



PTN SPORT  
EVENTOS DESPORTIVOS



## 5. PRÉMIOS

A organização vai atribuir prémios de participação a todos os atletas que finalizarem as respectivas provas.

Vão ser atribuídos prémios individuais aos *3 primeiros classificados* de cada *escalão e género* e da *geral individual*.

Serão igualmente premiadas as equipas *classificadas em 1º, 2º, 3º lugares* de ambos os géneros.

Prémios especiais dos sponsor oficial CHERRY SCULPTURE HOTEL

## 6. TABELA DE SUPORTE (PRÉMIOS)

ESCALÃO	GÉNERO	CLASSIFICAÇÃO	ATRIBUIÇÃO
BENJAMINS A	MASC	1º   2º   3º	TROFÉU
	FEM	1ª   2ª   3ª	
BENJAMINS B	MASC	1º   2º   3º	TROFÉU
	FEM	1ª   2ª   3ª	
INFANTIS	MASC	1º   2º   3º	TROFÉU
	FEM	1ª   2ª   3ª	
INICIADOS	MASC	1º   2º   3º	TROFÉU
	FEM	1ª   2ª   3ª	
JUVENIS	MASC	1º   2º   3º	TROFÉU
	FEM	1ª   2ª   3ª	
JUNIORES	MASC	1º   2º   3º	TROFÉU
	FEM	1ª   2ª   3ª	
SENIORES	MASC	1º   2º   3º	TROFÉU
	FEM	1ª   2ª   3ª	
VETERANOS I	MASC	1º   2º   3º	TROFÉU
	FEM	1ª   2ª   3ª	
VETERANOS II	MASC	1º   2º   3º	TROFÉU
	FEM	1ª   2ª   3ª	
VETERANOS III	MASC	1º   2º   3º	TROFÉU
	FEM	1ª   2ª   3ª	



## 6.1 PRÉMIOS EXTRA CORRIDA DA PEQUENADA MASC/FEM

Prémios de participação, com subida ao pódio, para todos os atletas da CORRIDA DA PEQUENADA, que finalizarem a respectiva corrida.

## 7. CLASSIFICAÇÕES

- Haverá uma classificação individual para cada escalão, exceção CORRIDA DA PEQUENADA masculinos e femininos.
- Haverá uma classificação GERAL MASC E FEM na Prova principal.
- Haverá uma classificação coletiva GERAL BENJAMINS (A e B) MASC e FEM. (*Primeiras 3 equipas*)
- Haverá uma classificação coletiva GERAL FORMAÇÃO MASC e FEM, dos escalões INF | INIC e JUV. (*Primeiras 3 equipas*)
- Haverá uma classificação coletiva GERAL ABSOLUTA MASC e FEM, dos escalões JUN | SEN e VET I II e III. (*Primeiras 3 equipas*)

Contam para está classificação geral coletiva, os 3 melhores atletas destes escalões. Em caso de empate, o critério de desempate será pelo atleta melhor classificado.

A ordenação das classificações será efetuada com base no tempo oficial de prova. Após a saída oficial dos resultados, os atletas ou clubes, através de um delegado, dispõem de 30 minutos para apresentar protesto em relação aos resultados. Este protesto deve ser por escrito acompanhado de 76,85€ que será devolvido no caso de ser dada razão aos atletas ou clube. No caso de erros e omissões neste regulamento, prevalece o Regulamento da IAAF, Regulamento Geral de Competições e Regulamento da CNEC.



## 8. CRONOMETRAGEM

A cronometragem da prova será efetuada por intermédio de chips aplicados no dorsal de cada participante.

Cada atleta é responsável pela verificação e colocação correta do seu dorsal com chip.

A colocação e utilização incorreta do dorsal poderá prejudicar o registo da cronometragem do atleta e consequentemente a sua classificação na prova.

## 9. SEGURO

A organização assegura a todos os inscritos um seguro de acidentes pessoais, conforme previsto no DL 10/2009.

## 10. PROGRAMA HORÁRIO

HORÁRIO	ESCALÃO	PARTIDA (LOCAL)	CHEGADA (LOCAL)	DISTÂNCIA
15H30	INFANTIS/ INICIADOS/JUVENIS MASC/FEM	<i>Campo da Raboleirada</i>	<i>Campo da Raboleirada</i>	<b>PTN ONE MILE 1600m</b>
15H50	<b>BENJAMINS A e B MASC/FEM*</b>	<i>Campo da Raboleirada</i>	<i>Campo da Raboleirada</i>	<b>300m</b>
16H00	<b>CORRIDA DA PEQUENADA*</b>	<i>Campo da Raboleirada</i>	<i>Campo da Raboleirada</i>	<b>300m</b>
16H30	<b>JUN SEN VET MASC   FEM</b>	<i>Campo da Raboleirada</i>	<i>Campo da Raboleirada</i>	<b>Cherry Winter Run 10k 2 VOLTAS</b>
18H00	<b>ENTREGA DE PRÉMIOS   LANCHE/JANTAR CONVÍVIO</b>	<b>Complexo Desportivo da Raboleirada - Paul</b>		

*\*(a programa horário pode sofrer alterações, caso o número de atletas nos escalões de formação, sejam superior a 50 atletas)*

## 11. PERCURSOS ( Imagens de Suporte)

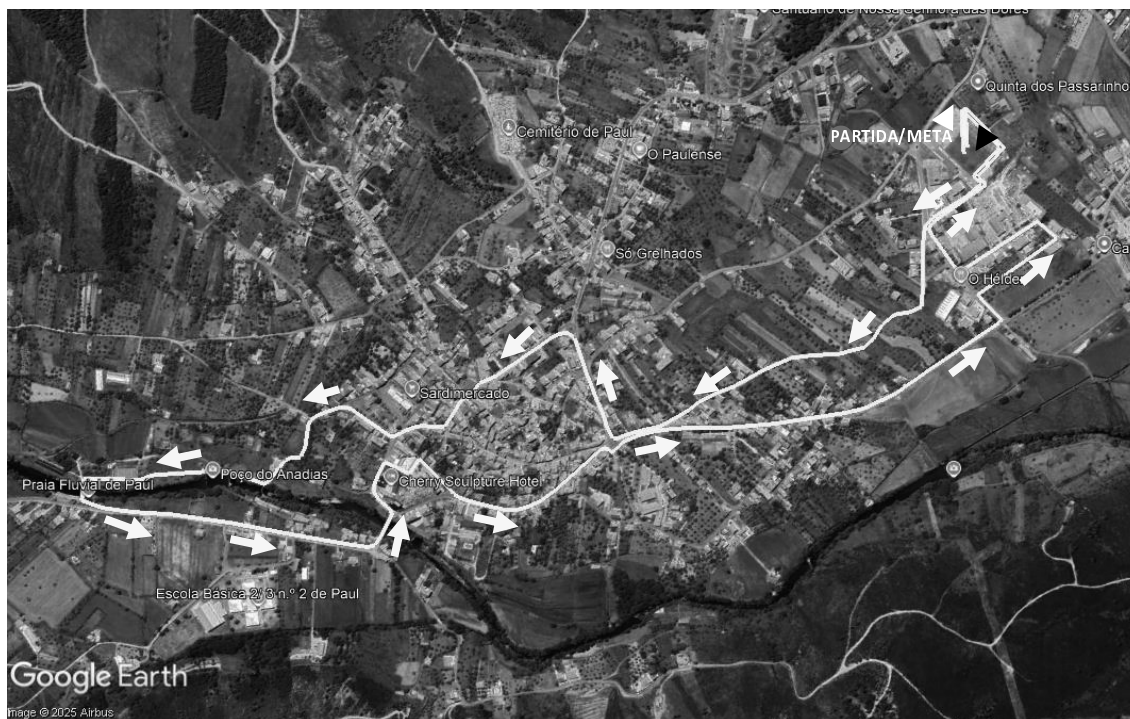
- Benjamins e Corrida da Pequenada 300m



- PTN One Mile 1.600m



- CORRIDA 10km



## 12. BANHOS

No final de cada prova será disponibilizado banho a todos os atletas, nos balneários junto à meta no Complexo Desportivo da Raboleirada . Existirão balneários masculinos e femininos, devendo os atletas respeitar as normas de uso de modo a garantir a segurança e integridade de todos os atletas, bem como condições de higiene e limpeza do espaço.

## 13. RESPONSABILIDADE

No ato da inscrição e no dia da prova, o participante, ou o seu tutor legal caso seja menor de idade, assume não ter qualquer contraindicação para a prática de atividades físicas nos termos do n.º 2 do artigo 40º da Lei n.º 5/2007 de 16 de janeiro. A organização declina toda a responsabilidade dos danos que os participantes possam sofrer durante a atividade, quer sejam provocados pelos próprios ou por terceiros.



PTN SPORT  
EVENTOS DESPORTIVOS



#### 14. CEDÊNCIA DOS DIREITOS DE IMAGEM

O participante, ao proceder à inscrição, autoriza, de forma gratuita e incondicional, a cedência aos organizadores, dos direitos de utilização da sua imagem tal como captada em filmagens que terão lugar no período do evento, ou partilhada nas redes sociais associada à iniciativa ou ao evento “CHERRY WINTER RUN” , autorizando a sua reprodução em peças comunicacionais de apoio.

#### 15. ACEITAÇÃO DOS TERMOS

Todos os participantes ao fazer a inscrição no “CHERRY WINTER RUN” aceitam o presente regulamento e em caso de dúvida ou surgimento de uma situação não contemplada no mesmo, devem informar a organização.

#### 16. OUTROS

##### ▪ ABASTECIMENTOS

Serão colocados 1 a 2 pontos de abastecimento ao longo do percurso dos 10km

##### ▪ REEMBOLSO DE INSCRIÇÕES

Não serão aceites pedidos de cancelamento de inscrições, após o dia 15 de Novembro de 2025.

##### ▪ CANCELAMENTO OU ADIAMENTO

O evento poderá ser cancelado ou adiado, à vontade da organização devido a factores externos como ocorrência de catástrofe natural, distúrbios, greves, manifestações, impossibilidade de usar as vias de circulação de trânsito, impossibilidade de utilizar as telecomunicações, determinação de autoridade, nova legislação, exigências de saúde ou segurança pública e outras causas de força maior não imputável à organização.





## 17. CONTACTOS

INFORMAÇÕES GERAIS Telemóvel: 969 678 125 (Rede Móvel Nacional)

E-mail: [ptn.sport.eventos@gmail.com](mailto:ptn.sport.eventos@gmail.com)

*Suporte técnico ao encargo da empresa*

PTN – EVENTOS DESPORTIVOS



*Ajuízamento e apoio técnico ao encargo da*

ASSOCIAÇÃO DE ATLETISMO DE CASTELO BRANCO



*Organização da Cherry Winter Run – Paul 2025”*

ASSOCIAÇÃO PAUL CULTURAL DESPORTIVO

