



Regulamento

“XXXIII Grande Prémio Serra da Estrela”

1. Organização

O Grande Prémio Serra da Estrela – GPSE é um evento de natureza desportiva que terá lugar no dia 7 de junho de 2026, numa organização do Grupo Desportivo Animação Cultural da Bouça com o apoio técnico da Associação de Atletismo de Castelo Branco.

2. Programa e Percurso

No programa consta uma caminhada não competitiva na distância de, aproximadamente 10 km, com início às 9h00.

Esta edição continua com um percurso com características de montanha, acessível a todos com partida e chegada à aldeia da Bouça.

As provas são disputadas pelas ruas da aldeia da Bouça, por estrada de paralelos, de asfalto, caminhos rurais, veredas e quintas.

Horário	Escalão	Distância	Partida	Chegada
9h00	Caminhada	9 900 m	Sede do GDACB	Sede do GDACB
9h30	Juvenis F/M	3 150 m	Sede do GDACB	
10h00	Seniores F/M Veteranos F/M Juniore F/M	9 900 m	Sede do GDACB	
10h05	Iniciados F/M	2 000 m	Sede do GDACB	
10h20	Infantis F/M	800 m	Sede do GDACB	
10h30	Benjamins F/M	400 m	Fonte dos Calções	
13h00	Almoço convívio			



3. Participação

A participação é aberta a atletas federados e não federados, de ambos os sexos, em representação individual e coletiva destinada aos seguintes escalões e categorias de benjamins, infantis, iniciados, juvenis, juniores, seniores e veteranos.

O atleta integra um dos escalões elencados infra, de acordo com a sua idade, aferida ao dia 01 de janeiro de 2026.

Escalão	Idades	Anos de Nascimento
Benjamins	Até 11 anos	Depois de 2014
Infantis	12 a 13 anos	2013 e 2014
Iniciados	14 a 15 anos	2011 e 2012
Juvenis	16 a 17 anos	2009 e 2010
Juniores	18 a 19 anos	2007 e 2008
Seniores	20 anos em diante	2006 e anteriores
Veteranos I	35 a 44 anos	Ano referência 1991
Veteranos II	45 anos em diante	Ano referência 1981

4. Classificações

As classificações individuais são as classificações obtidas por cada atleta referente ao escalão em que compete.

Haverá uma classificação coletiva para cada escalão em prova. Para esta classificação, são considerados os melhores 3 atletas de cada equipa por escalão. Determina a classificação coletiva o somatório da classificação individual destes atletas. Em caso de empate, vence a equipa com o atleta melhor classificado.

5. Inscrições

As inscrições devem ser remetidas impreterivelmente para a Associação de Atletismo de Castelo Branco até às 23h59m do dia 1 de junho de 2026. Após esta data, a organização reserva-se do direito de não aceitar.

Contactos da Associação de Atletismo de Castelo Branco:



Associação de Atletismo de Castelo Branco
Quinta de S. Marcos n.º 19, 1.º andar
6000-146 Castelo Branco
(Horário administrativo: 9:00 h às 12:30h; 14:30h às 17h00h)

Telefone: 272 341 753
Telemóvel: 962 293 927

Email: cbranco@fpatletismo.org

6. Acompanhamento no Percurso

Durante a competição só é permitido a circulação de viaturas que tenham a identificação da organização ou entidades que colaborem com a organização (bombeiros, GNR, Cruz Vermelha, AACB, entre outros), para segurança dos participantes.

7. Segurança e Responsabilidade

A Organização não se responsabiliza pela aptidão física dos atletas.

A Organização declina toda e qualquer responsabilidade por incidentes, acidentes ou prejuízos físicos e/ou materiais que possam ocorrer antes, durante ou após o evento, seja a participantes, a terceiros ou a elementos estranhos à competição. Esta exclusão aplica-se mesmo nos casos em que tais danos possam estar, direta ou indiretamente, relacionados com a participação na prova. Todos os participantes estarão, no entanto, abrangidos por um seguro desportivo obrigatório, contratado especificamente para o evento, e nos termos da legislação em vigor, cujo âmbito de cobertura será exclusivamente o definido pela apólice contratada.

8. Júri

O Júri da Prova é da inteira responsabilidade da Associação Regional – Associação de Atletismo de Castelo Branco.



9. Prémios de Participação e de Classificação

Serão oferecidos:

- Almoço e brindes a todos os participantes;
- Troféus aos três primeiros classificados de cada escalão;
- Troféus para as equipas por cada escalão.

10. Desclassificações

Serão desclassificados ou convidados a abandonar a prova por parte da organização aqueles que:

- Apresentem mau estado físico;
- Não cumpram o percurso na totalidade;
- Não respeitem as indicações da organização;
- Manifestem comportamento antidesportivo.

11. Reclamações

As eventuais reclamações deverão ser apresentadas à organização, analisadas e resolvidas de acordo com as regras da World Athletics.

12. Informações

A organização oferecerá um almoço para o qual convida todas os participantes e acompanhantes.

Estará ao dispor de todos os atletas os balneários do Pavilhão Professor Serra dos Reis em Cortes do Meio.

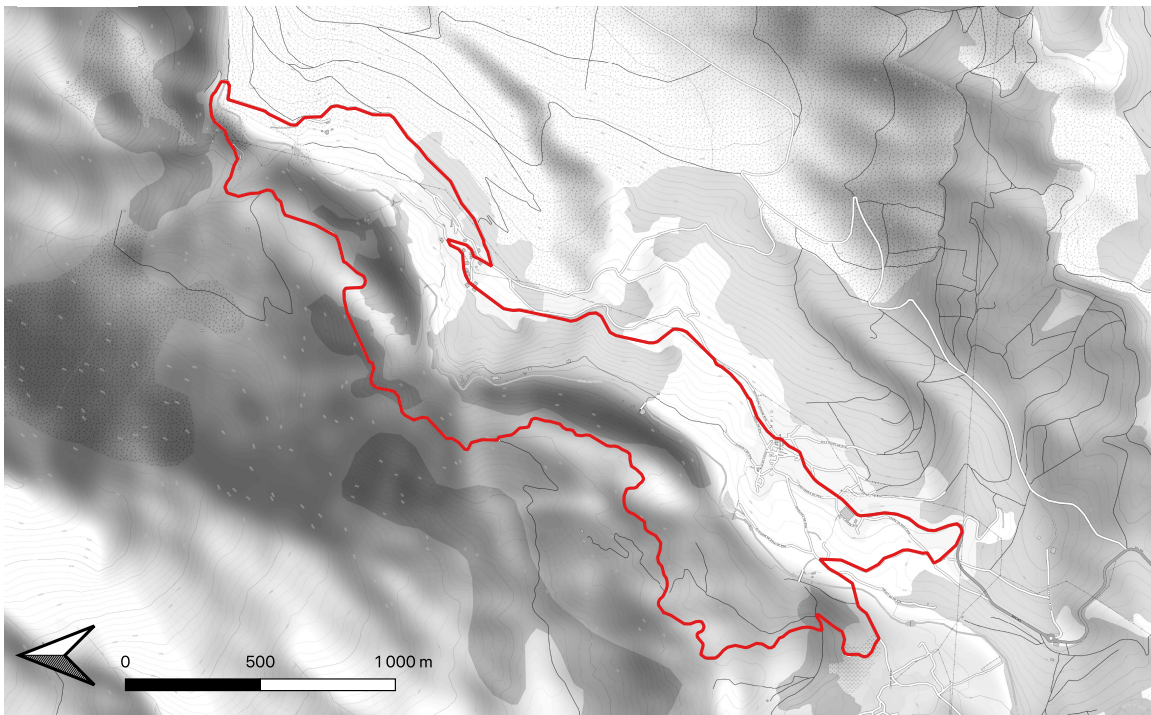


Associação Amadora da Serra da Estrela

13. Percursos



Grande Prémio Serra da Estrela - Absolutos/Caminhada

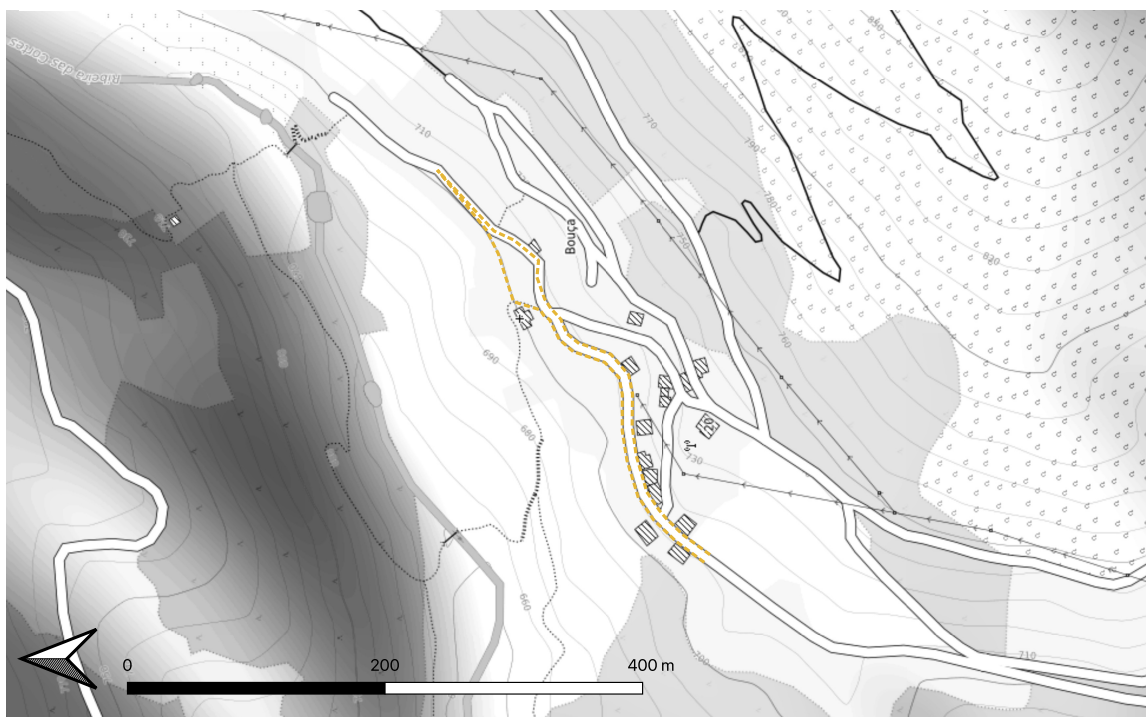




Associação Amadores da Serra da Estrela



Grande Prémio Serra da Estrela - Infantis

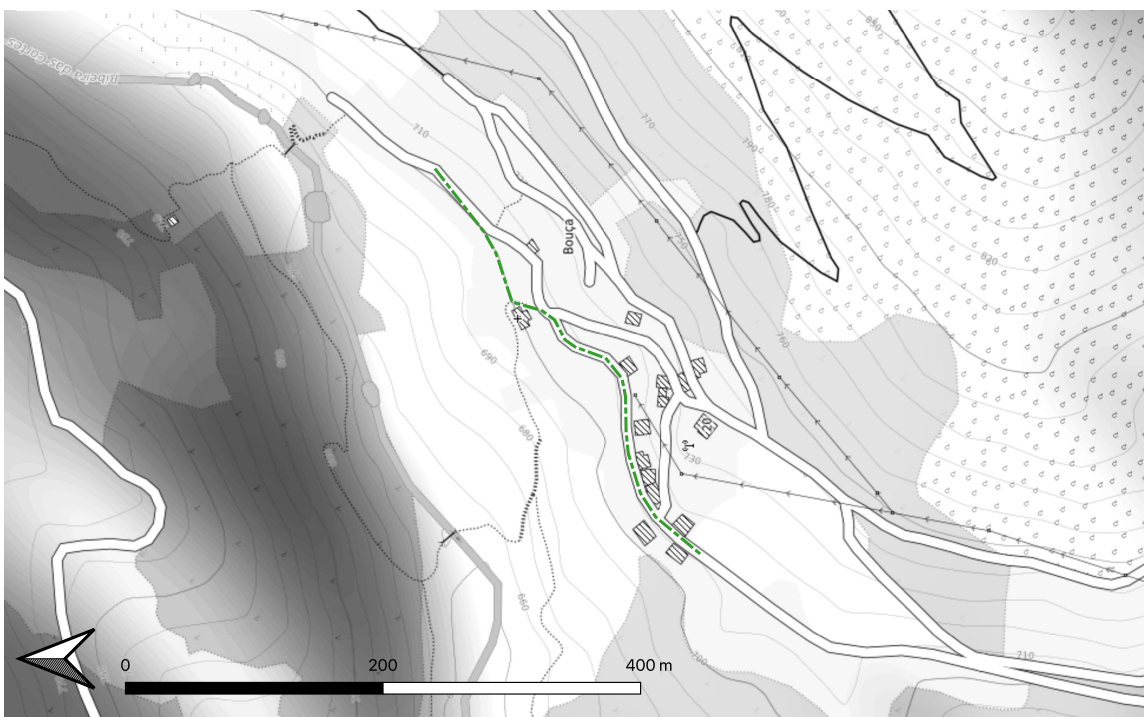




Associação Amadora da Serra da Estrela



Grande Prémio Serra da Estrela - Benjamins

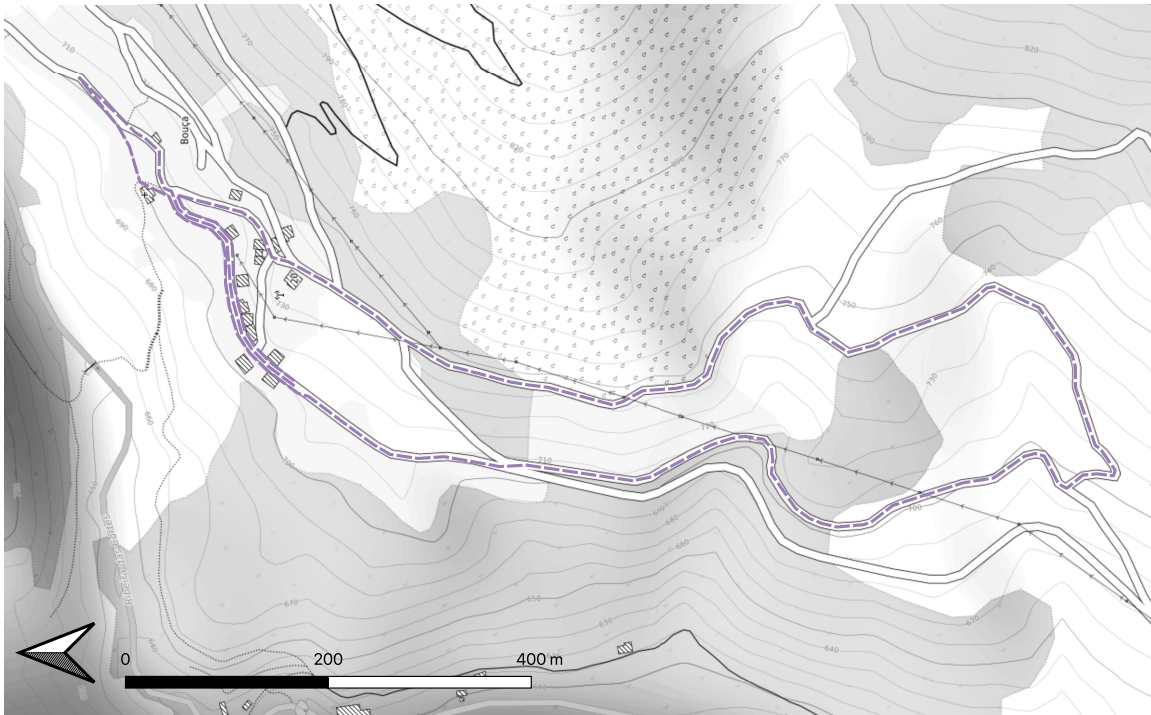




Serra da Estrela



Grande Prémio Serra da Estrela - Juvenis





Associação Amadora da Serra da Estrela



Grande Prémio Serra da Estrela - Iniciados

