

UBI RUN - Edição "40 anos UBI" - Covilhã

REGULAMENTO

1. ENQUADRAMENTO

UBI RUN - Edição "40 anos UBI" Integrada nas comemorações dos 40 anos da Universidade da Beira Interior em coorganização com a AAUBI e com o Município da Covilhã, inserindo este evento na semana da "Covilhã Desportiva 2026". Um evento que conta com suporte técnico da PTN SPORT EVENTOS e Associação de Atletismo de Castelo Branco. Trata-se de um evento de cariz solidário, onde o valor das inscrições, reverte na totalidade para instituições da cidade da Covilhã.

2. PARTICIPAÇÃO

A participação é aberta a atletas federados e não federados e população em geral, de ambos os sexos, em representação individual e coletiva que, pelo facto de se inscreverem, aceitam as normas regulamentares. A prova é destinada aos seguintes escalões e categorias:

ESCALÕES MASC FEM	IDADES
UBI KIDS BENJAMINS E PEQUENADA	Nascidos a partir de 2015
PTN ONE MILE "UBI MILE"	
INFANTIS	Nascidos em 2013/2014
INICIADOS	Nascidos em 2011/ 2012
JUVENIS	Nascidos em 2009 /2010
JUNIORES	Nascidos em 2007/ 2008
SENIORES	Nascidos em 2006 e anteriores
VETERANOS I	dos 35 aos 44 anos
VETERANOS II	dos 45 aos 54 anos
VETERANOS III	a partir dos 55 anos

3. INSCRIÇÕES

3.1 Procedimentos

As inscrições da vertente de corrida, devem ser remetidas impreterivelmente no site <https://waitastart.com/> até dia 18 de maio de 2026 pelas 23h59, após esta data organização reserva-se do direito de não aceitar. No que respeita ao Secretariado o mesmo funcionar junto ao local da partida, a partir do dia 22 de maio em horários a definir.

3.2 Taxas de Inscrição

- Benjamins e Pequenada: GRÁTIS
- Infantis, Iniciados e Juvenis: GRÁTIS
- Juniores, Seniores e Veteranos: 5,00€
- Caminhada: 5,00€
(Kit de participação para as primeiras 300 inscrições | Juniores, Seniores, Veteranos e Caminhada)

KIT DE PARTICIPAÇÃO | *Saco + T-shirt + Medalha Finisher*

A emissão do recibo das inscrições realizadas neste evento, terá de ser solicitado impreterivelmente até dia 12 de junho de 2026, através do e-mail: geral@aaubi.org

- Os dorsais devem ser recolhidos impreterivelmente até às 8h30 do dia 23 de maio de 2026, junto ao local da partida (Rua Centro das Artes).
- Após essa data, a organização reserva-se ao direito de não facultar esse serviço a atletas ou clubes.

4. PRÉMIOS

A organização vai atribuir prémios e lembranças a todos os atletas que finalizarem as respetivas provas. Vão ser atribuídos prémios individuais aos melhores classificados de cada escalão e género e da geral individual.

Serão igualmente premiadas as melhores equipas de ambos os géneros.

5. TABELA DE SUPORTE (PRÉMIOS)

ESCALÃO	GÉNERO	CLASSIFICAÇÃO	ATRIBUIÇÃO
BENJAMINS & PEQUENADA	<i>Não Competitiva</i>		<u>Medalhas</u>
INFANTIS	MASC	1º 2º 3º	<u>TROFÉU</u>
	FEM	1ª 2ª 3ª	
INICIADOS	MASC	1º 2º 3º	<u>TROFÉU</u>
	FEM	1ª 2ª 3ª	
JUVENIS	MASC	1º 2º 3º	<u>TROFÉU</u>
	FEM	1ª 2ª 3ª	
JUNIORES	MASC	1º 2º 3º	<u>TROFÉU</u>
	FEM	1ª 2ª 3ª	
SENIORES	MASC	1º 2º 3º	<u>TROFÉU</u>
	FEM	1ª 2ª 3ª	
VETERANOS I	MASC	1º 2º 3º	<u>TROFÉU</u>
	FEM	1ª 2ª 3ª	
VETERANOS II	MASC	1º 2º 3º	<u>TROFÉU</u>
	FEM	1ª 2ª 3ª	
VETERANOS III	MASC	1º 2º 3º	<u>TROFÉU</u>
	FEM	1ª 2ª 3ª	

5.1 PRÉMIOS EXTRA CORRIDA BENJAMINS E DA PEQUENADA MASC/FEM

- Prémios de participação, com subida ao pódio, para todos os atletas da CORRIDA DOS BENJAMINS E DA PEQUENADA, que finalizarem a respetiva corrida.

6. CLASSIFICAÇÕES

- Haverá uma classificação individual para cada escalão, exceção CORRIDA DOS BENJAMINS E PEQUENADA masculinos e femininos.
- Haverá uma classificação **GERAL MASC E FEM** na prova principal.
- Haverá uma classificação coletiva **GERAL FORMAÇÃO MASC e FEM**, dos escalões INF | INIC e JUV. (Primeiras 3 equipas)
- Haverá uma classificação coletiva **GERAL ABSOLUTA MASC e FEM**, dos escalões JUN | SEN e VET I II e III. (Primeiras 3 equipas)
- Prémios **EXTRA | META-VOLANTE** | 1ª ATLETA DA UBI / 1º ATLETA DA UBI
- Prémios **EXTRA | GERAL** | 1ª ATLETA DA UBI / 1º ATLETA DA UBI

Contam para esta classificação geral coletiva, os **3 melhores atletas** destes escalões. Em caso de empate, o critério de desempate será pelo atleta melhor classificado.

A ordenação das classificações será efetuada com base no tempo oficial de prova. Após a saída oficial dos resultados, os atletas ou clubes, através de um delegado, dispõem de 30 minutos para apresentar protesto em relação aos resultados. Este protesto deve ser por escrito, acompanhado de 76,85€ que serão devolvidos no caso de ser dada razão aos atletas ou ao clube. No caso de erros e omissões neste regulamento, prevalece o Regulamento da IAAF, Regulamento Geral de Competições e Regulamento da CNEC.

7. CRONOMETRAGEM

A cronometragem da prova será efetuada por intermédio de chips aplicados no dorsal de cada participante. Cada atleta é responsável pela verificação e colocação correta do seu dorsal com chip. A colocação e utilização incorreta do dorsal poderá prejudicar o registo da cronometragem do atleta e consequentemente a sua classificação na prova.

8. SEGURO

A organização assegura a todos os inscritos um seguro de acidentes pessoais, conforme previsto no DL 10/2009.

9. PROGRAMA HORÁRIO

HORÁRIO	ESCALÃO	PARTIDA (LOCAL)	CHEGADA (LOCAL)	DISTÂNCIA
9H30	HOLON KIDS PEQUENADA E BENJAMINS MASC E FEM	Jardim das Artes	Jardim das Artes	400 m
9H45	PÉROLA DOCE ONE MILE INF / INIC / JUV MASC E FEM	Jardim das Artes	Jardim das Artes	1.609 m
10H00	UBI RUN "40 ANOS UBI" JUN / SEN / VET MASC E FEM	Jardim das Artes	Jardim das Artes	10KM
10H01	CORRIDA / CAMINHADA NÃO COMPETITIVA	Jardim das Artes	Jardim das Artes	5KM
12H00	ENTREGA DE PRÉMIOS	PALCO PRINCIPAL JARDIM DAS ARTES		

**(o programa horário pode sofrer alterações caso o número de atletas nos escalões de formação seja superior a 50 atletas)*

10. PERCURSOS (Imagens de Suporte)

- **UBI RUN (2 VOLTAS)**

Juniores / Seniores e Veteranos MASC / FEM



DESCRIÇÃO DO PERCURSO

PARTIDA: Rua Centro de Artes, viragem à esquerda para Av. da Anil, na rotunda viragem à direita sobre Alameda da Europa, pequena viragem à esquerda sobre a Rua Conde da Ericeira, seguir em frente sobre a rotunda (Praça Francisco Sá Carneiro), subida da Rua Mateus Fernandes, viragem à esquerda para estrada N230, seguir sobre a Rua Marquês da Ávila e Bolama, descida em direção à UBI, viragem à esquerda pelo Caminho do Biribau, seguir sobre a Av. Biribau, em frente sobre a Rua Conde da Ericeira, viragem à esquerda para a segunda volta. (no final da segunda volta) viragem à direita sentido da META.

- **PÉROLA DOCE ONE MILE | UBI MILE**

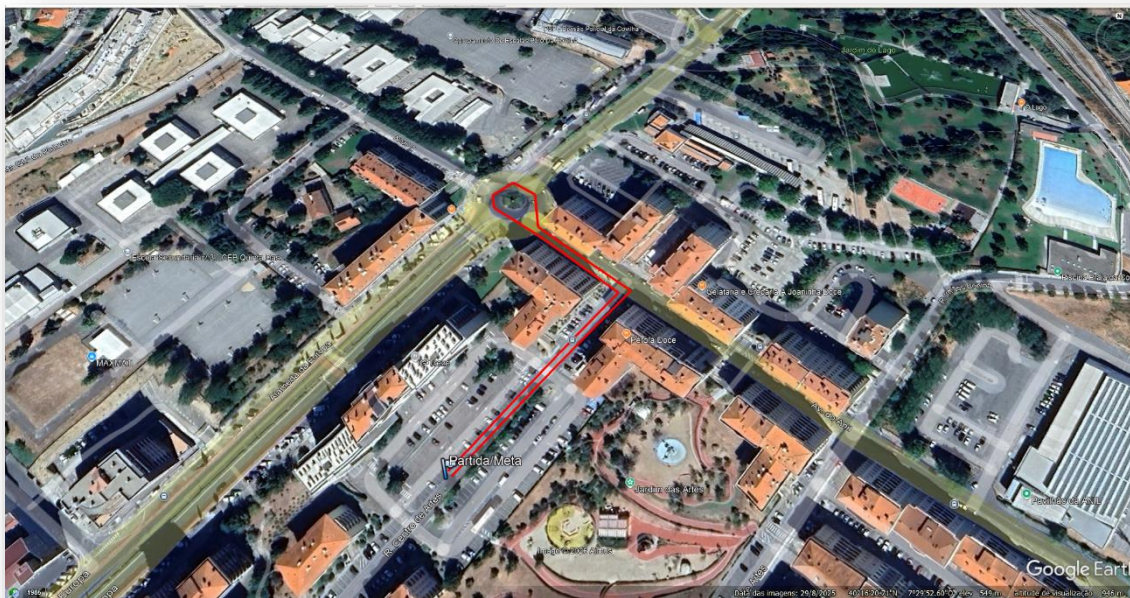
INFANTIS, INCIADOS e JUVENIS MASC / FEM

PARTIDA: Rua Centro de Artes, viragem à esquerda para Av. da Anil, na rotunda viragem à direita sobre Alameda da Europa, pequena viragem à esquerda sobre a Rua Conde da Ericeira, seguir em frente sobre a rotunda (Praça Francisco Sá Carneiro), viragem à esquerda sobre Av. 25 de Abril, seguir à esquerda para Rua Conde da Ericeira, viragem à direita para Alameda da Europa, viragem à esquerda para Av. da Anil e viragem à direita para Rua Centro de Artes **META**



- **HOLON KIDS**

PEQUENADA E BENJAMINS MASC / FEM



PARTIDA: Rua Centro de Artes, viragem à esquerda para Av. da Anil, contorno da rotunda pela direita, regressar à Av. da Anil, viragem à direita para Rua Centro de Artes
META.

11. RESPONSABILIDADE

No ato da inscrição e no dia da prova, o participante, ou o seu tutor legal caso seja menor de idade, assume não ter qualquer contraindicação para a prática de atividades físicas nos termos do n.º 2 do artigo 40º da Lei n.º 5/2007 de 16 de janeiro. A organização declina toda a responsabilidade dos danos que os participantes possam sofrer durante a atividade, quer sejam provocados pelos próprios ou por terceiros.

12. CEDÊNCIA DOS DIREITOS DE IMAGEM

O participante, ao proceder à inscrição, autoriza, de forma gratuita e incondicional, a cedência aos organizadores, dos direitos de utilização da sua imagem tal como captada em filmagens que terão lugar no período do evento, ou partilhada nas redes sociais associada à iniciativa ou ao evento “UBI RUN”, autorizando a sua reprodução em peças comunicacionais de apoio.

13. ACEITAÇÃO DOS TERMOS

Todos os participantes, ao fazer a inscrição no “UBI RUN”, aceitam o presente regulamento e em caso de dúvida ou surgimento de uma situação não contemplada no mesmo devem informar a organização.

14. OUTROS

➤ ABASTECIMENTOS

Serão colocados 1 a 2 pontos de abastecimento ao longo do percurso dos 10km.

➤ REEMBOLSO DE INSCRIÇÕES

➤ Não serão aceites pedidos de cancelamento de inscrições.

➤ CANCELAMENTO OU ADIAMENTO

O evento poderá ser cancelado ou adiado por vontade e decisão da organização devido a fatores externos, como ocorrência de catástrofe natural, distúrbios, greves, manifestações, impossibilidade de usar as vias de circulação de trânsito, impossibilidade de utilizar as telecomunicações, por determinação de autoridade, nova legislação, exigências de saúde ou segurança pública e outras causas de força maior não imputáveis à organização.

15. CONTACTOS

INFORMAÇÕES GERAIS Telemóvel: 969 678 125 (Rede Móvel Nacional)

E-mail: ptn.sport.eventos@gmail.com

Suporte técnico ao encargo da empresa

PTN – EVENTOS DESPORTIVOS



Ajuízamento e apoio técnico ao encargo da

ASSOCIAÇÃO DE ATLETISMO DE CASTELO BRANCO

